

RAUM FÜR BEGEGNUNGEN



Bei mir sein und in der Welt sein: beides gehört zu unserem Leben. Verbundenheit ist eine zentrale spirituelle Erfahrung und Achtsamkeit bedeutet, die Sinne neu schätzen zu lernen. Deshalb gibt es am Benediktushof Räume für Begegnung und Genuss – das vegetarische Café-Restaurant TROAND, die Buchhandlung mit Bistro, den Hofladen mit biologisch und fair gehandelten Produkten.



Aus Verbundenheit erwächst nachhaltiges, soziales Handeln. Der Benediktushof engagiert sich in Hilfsprojekten und veranstaltet Vorträge und Konzerte. Die hier beheimatete „West-Östliche Weisheit – Willigis Jäger Stiftung“ fördert Veranstaltungen und ermöglicht Ermäßigungen beim Kursbesuch.

„*Das Wichtigste ist diesen Augenblick ganz und gar zu leben - präsent zu bleiben in jeder Begegnung und jeder Situation.*“

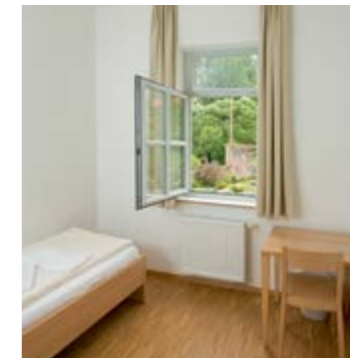
Willigis Jäger



EIN ZUHAUSE MITTEN IN DER WELT



Die architektonisch einzigartige Anlage des Benediktushofes ist geprägt von Harmonie und geschmackvoller Einfachheit. Historische und moderne Gebäude ergänzen sich in klarer Ausgewogenheit, die zu innerer Präsenz führt. Die lange spirituelle Geschichte des Benediktushofes ist kein Zufall. Wer hierher kommt, spürt: Er befindet sich an einem alten Kraftort. Die idyllische Lage im Tal zwischen bewaldeten Hügeln und viel Natur unterstützen die stille Atmosphäre des Ortes.



Das körperliche Wohl ist in guten Händen: Helligkeit, Reduzierung auf das Wesentliche und Gastfreundschaft bestimmen die Atmosphäre des Hauses. Je nach Wunsch stehen 71 Einzel- oder 32 Doppelzimmer mit Du/WC oder Mehrbettzimmer zur Verfügung. In der bio-zertifizierten Küche werden gesunde Speisen kreativ zubereitet. Dem Küchenteam liegt die Verwendung frischer, regionaler Zutaten am Herzen.

Benediktushof In Stille und Klarheit das Leben erfahren

Kontemplation
Zen
Yoga
Andere spirituelle Wege
Gesundheit
Persönlichkeitsentfaltung
Symposien und Feste
Fortbildung und Spezielles Wissen
Führungskompetenz

Benediktushof
Zentrum für spirituelle Wege
Klosterstraße 10
97292 Holzkirchen bei Würzburg
Tel. 0 93 69-98 38-0
www.benediktushof-holzkirchen.de
f www.facebook.com/Benediktushof



QR-Code einscannen und
das aktuelle Programm
direkt anfordern!



Benediktushof
ZENTRUM FÜR SPIRITUELLE WEGE

IM HERZEN DER STILLE DAS LEBEN SPÜREN



Im ehemaligen Benediktinerkloster verbinden sich christliche Spiritualität und Zen-Tradition. Dies spiegelt sich auch in den liebevoll gepflegten Außenanlagen und Gärten wider, die um den großen Meditationsaal angelegt wurden.

Das begehbare Rasenlabyrinth ist ein meditatives Bild für den oft verschlungenen Weg zur inneren Mitte. Die intensive und zugleich sanfte Stimmung im „Zen-Garten der verborgenen Quelle“ berührt das Herz. Hier können die Gäste zur Ruhe kommen und neue Kraft schöpfen.



IN ALLEM WANDEL RUHT EIN EWIGES

WAS WILL DAS LEBEN VON MIR – WAS WILL ICH VOM LEBEN?

In den täglichen Herausforderungen begegnen wir Fragen wie: Warum bin ich hier und wohin gehe ich? Wie kann ich mein Leben zufrieden, erfüllt und wahrhaftig leben? Wir spüren oft in uns die Sehnsucht nach Stille, Klarheit und Zeit für uns selbst.

VIELFÄLTIGE WEGE MIT DEMSELBEN ZIEL

Das lebendige Erleben des Alltags im gegenwärtigen Augenblick – das ist ein Ziel der Spiritualität. Als spirituelles Zentrum beheimatet der Benediktushof die traditionellen Übungswege des Westens und Ostens - religionsübergreifend und offen für alle. In Stille wachsen hier Achtsamkeit und Mitgefühl.

NEUE HORIZONTE ERÖFFNEN

Zen und Kontemplation sind die zentralen Übungswege am Benediktushof. Weitere Wege der indischen, jüdischen und islamischen Spiritualität werden begleitend angeboten. Das breitgefächerte Jahresprogramm mit rund 450 Kursen umfasst zudem Seminare aus den Bereichen Persönlichkeitsentwicklung, Gesundheit sowie Führungskompetenz, die die Präsenz im Alltag unterstützen wollen.

SPIRITUALITÄT FÜR DAS 21. JAHRHUNDERT

Der Benediktushof ist eines der größten Seminar- und Tagungszentren für Spiritualität in Europa. Er zeichnet sich durch die hohe fachliche und menschliche Kompetenz seiner Kursleiter aus. Sie unterstützen die Gäste bei der Entfaltung ihrer Persönlichkeit, begleiten sie in existenziellen Fragen und geben Impulse für eine moderne, alltagstaugliche Spiritualität.

DER BENEDIKTUSHOF – TRADITION UND GEGENWART



Der Benediktushof steht in uralter spiritueller Tradition: Er geht zurück auf ein Benediktinerkloster aus dem 8. Jahrhundert, das nach langer, wechselvoller Geschichte wieder zu verfallen drohte. 2002 erwarb die Unternehmerin Gertraud Gruber das Anwesen und überließ es dem Benediktiner und Zen-Meister Willigis Jäger für seine spirituelle Arbeit. Über viele Jahre wurden die Gebäude sanft saniert und der Benediktushof zu einem modernen Seminar- und Tagungszentrum ausgebaut.



Willigis Jäger, der Gründer des Benediktushofes, benannte als seine Nachfolger den Kontemplationslehrer Fernand Braun und die Zen-Meister Doris Zölls und Alexander Poraj, die heute die spirituelle Leitung des Zentrums verantworten. Durch ihr Wirken und ihre Präsenz sowie die Mitarbeit zahlreicher weiterer Menschen im Haus wurde der Benediktushof bereits für viele zu einer geistigen Heimat.